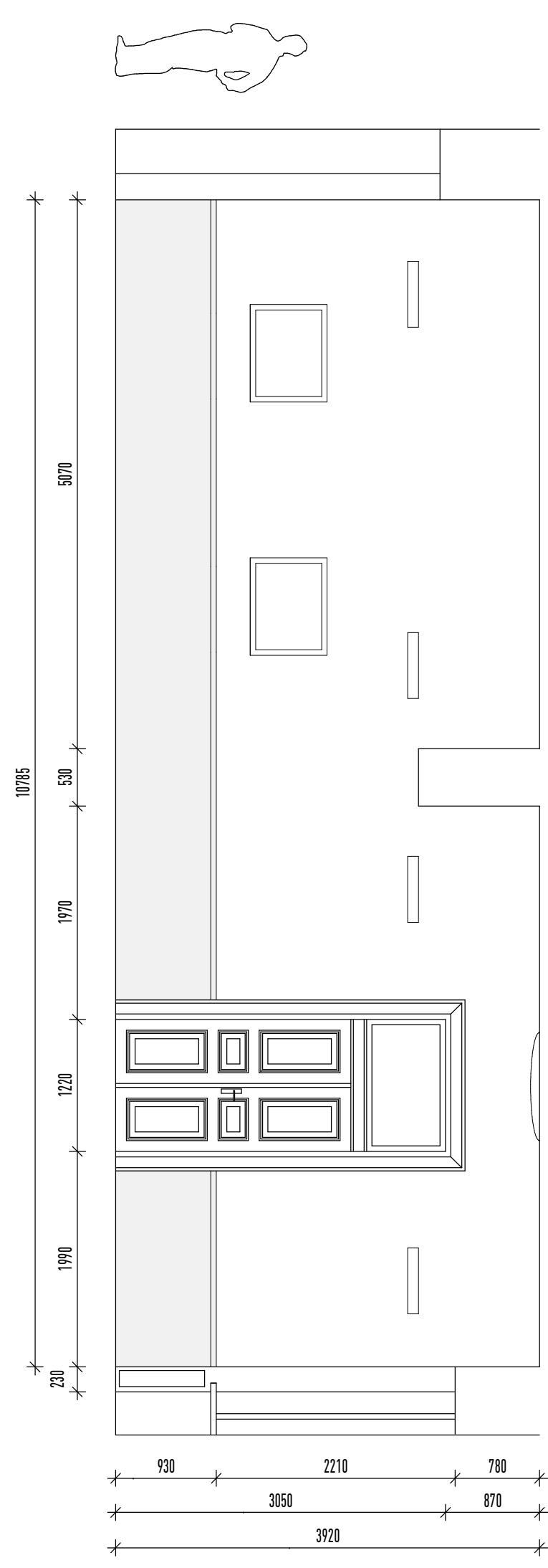
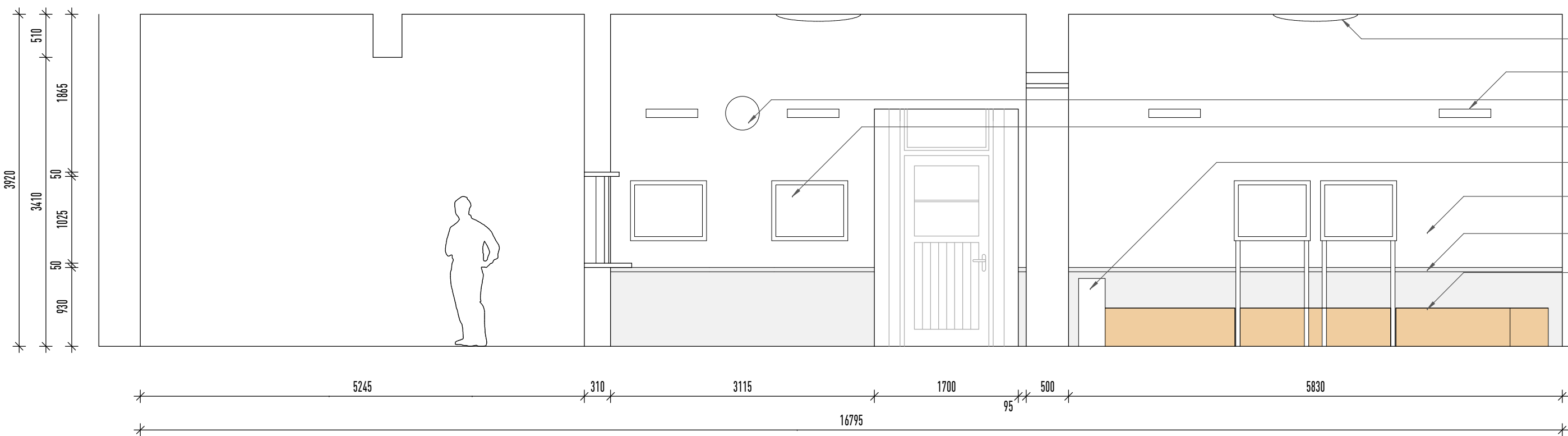
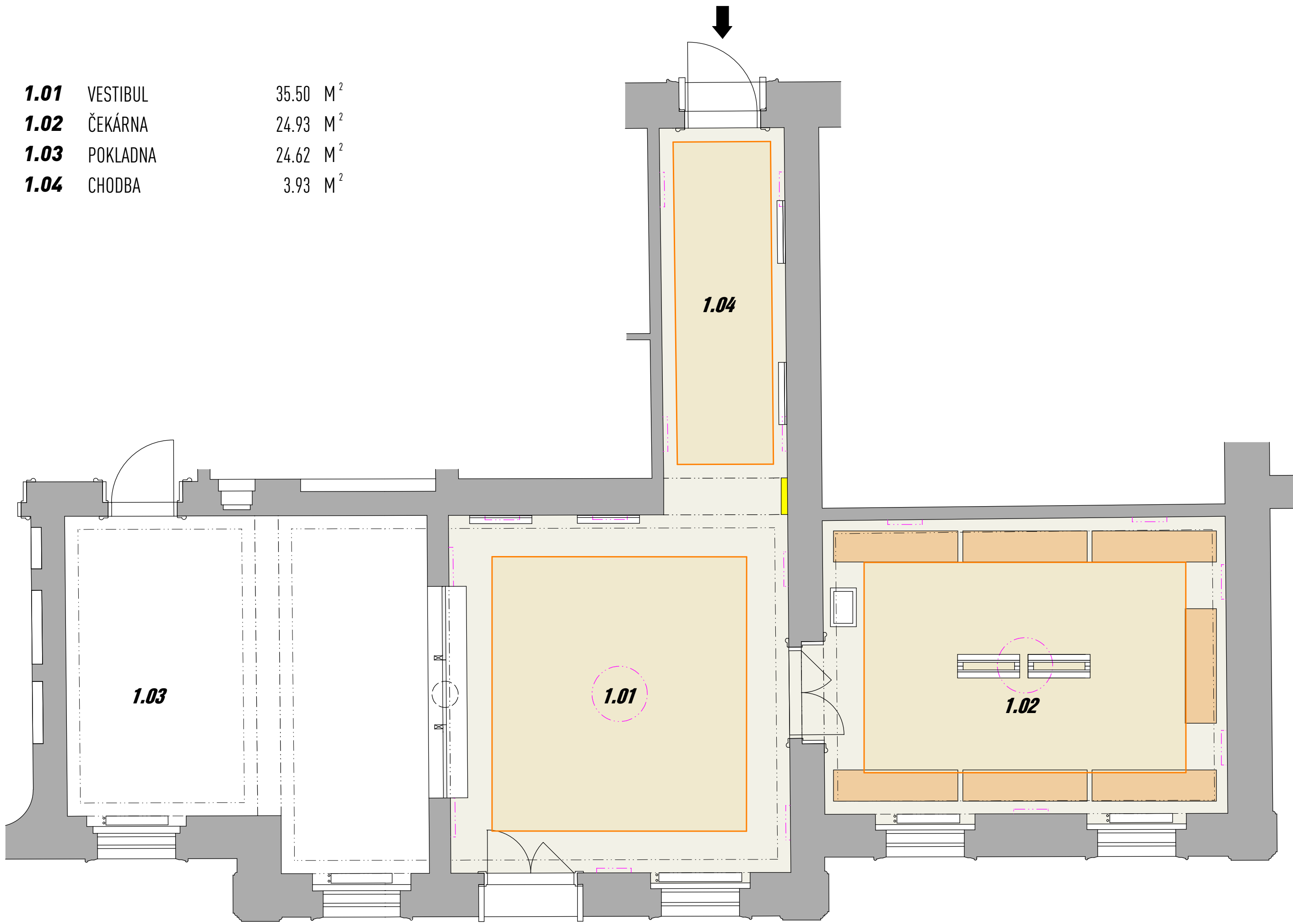


1.01	VESTIBUL	35.50	M ²
1.02	ČEKÁRNA	24.93	M ²
1.03	POKLADNA	24.62	M ²
1.04	CHODBA	3.93	M ²



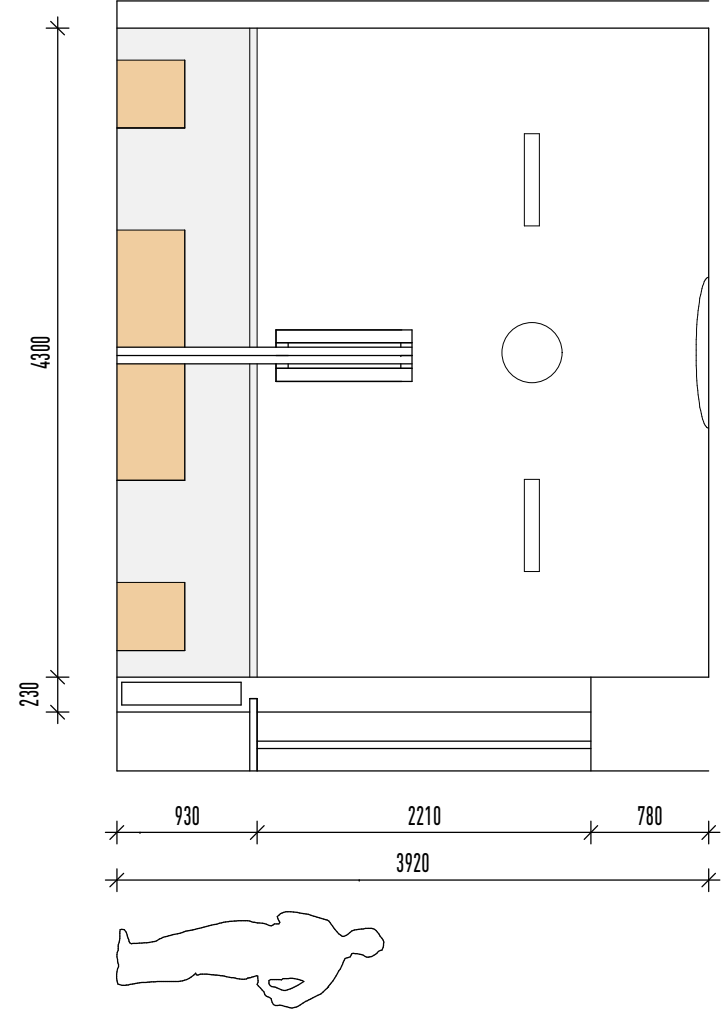
- STROPNÍ SVĚTLO
- NÁSTĚNNÉ SVĚTLO - ATMOSFERICKÉ OSVĚTLENÍ
- NÁSTĚNNÉ ANALOGOVÉ HODINY
- INFORMAČNÍ NOSIČ - NAPŘ. MMCITĚ
- ODPADKOVÝ KOŠ
- STĚNA - OMÍTKA (SNĚHOVÉ BÍLÁ)
- SOKL - STĚRKA (FALEŠ. MRAMOR) + NÁSTĚNNÁ ZDOBNÁ LÍŠTA
- LAVICE - DŘEVĚNÁ LAVICE

LEGENDA MATERIÁLŮ A POVRCHŮ:

(PŮDORYS) STÁVAJÍCÍ KONSTRUKCE	(PŮDORYS) VZOROVANÝ TYP DLAŽBY (VIZ POZNÁMKY)
(PŮDORYS) BOURANÉ KONSTRUKCE	(PŮDORYS) JEDNOBAREVNÝ TYP DLAŽBY
(POHLED) OMÍTKA	
(POHLED) KERAM. OBKLAD	

POZNÁMKY:

- NAVRŽENÉ LAVICE - 7 KUSŮ NAPŘ. MMCITĚ LAVICE VERA LV151 (MATERIÁLOVÉ PROVEDENÍ: RESYSTA, TROPICKÉ DŘEVO)
 - NAVRŽENÉ INFORMAČNÍ NOSIČE - 6 KUSŮ V MIN. ROZMĚRU 910x700mm (NAPŘ. MMCITĚ C-LIGHT IF110 A IF120 [OCELOVÁ KONSTRUKCE, MAGNETY])
 - NAVRŽENÉ ODPAKOVÝ KOŠ - 1 KUS NAPŘ. MMCITĚ NKK 261 (800x315mm) - BARVA BÍLÁ
 - NAVRŽENÝ SOKL - STĚRKA (MAGNETOUCI) + NÁSTĚNNÁ OZDOBNÁ LÍŠTA [TVRZENÝ POLYURETAN - NAPŘ. ORAC LUKXUS P8030/P8030F 4,1x1,7cm]
 - STĚRKA BUDE POUŽITA PO CELÉM OBVODU VESTIBULU, ČEKÁRNY A CHODBY DO VÝŠKY 930 MM. VČETNĚ LEPENÉ OZDOBNÉ LÍŠTY. LÍŠTA BUDE VYNECHÁNA POUZE V MÍSTĚ OKEN (POD PARAPETEM, OSTĚNÍ)
 - NAVRŽENÁ KERAMICKÁ DLAŽBA - (NAPŘ. MARAZZI DE, SEGNÍ - VZOROVANÝ STŘED S JEDNOBAREVNÝM LEMEM - UPŘESNÍ GP)
 - NAVRŽENÉ ANALOGOVÉ HODINY - 2 KUSY (NAPŘ. MOBATIME HODINY 3218)
 - STROPNÍ SVĚTLO - 2 KUSY NAPŘ. XAL SONO (Ø 595 MM) - BARVA BÍLÁ
 - NÁSTĚNNÉ SVĚTLO - 16 KUSŮ NAPŘ. XAL LINEA (DL. 610 MM) - BARVA BÍLÁ
 - OMÍTKA - BARVA SNĚHOVÉ BÍLÁ (RAL 9016) - STRUKTURA (BUDE UPŘESNĚNA) - VÝROBCE (BUDE UPŘESNĚN)
 - VŠEKERÉ POTRUBÍ Z RADIATORŮ BUDE ZKRYTO DO ZDI.
 - STROPY BUDOU POUZE VYSRAVENY, TAK ABY DOŠLO K ZACHOVÁNÍ FABIŇŮ.
 - TATO DOKUMENTACE NENAHRAZUJE REALIZAČNÍ, VÝROBNÍ/DÍLENSKOU DOKUMENTACI!!!!
 - VŠEKERÉ VÝROBKY UVEDENÉ V PROJEKTOVÉ DOKUMENTACI LZE NAHRADIT VÝROBKY JINÝCH VÝROBCŮ PŘI DOODŘENÍ STEJNÝCH NEBO LEPŠÍCH VLASTNOSTÍ!!!!
 - PŘI VÝSTAVBĚ MUSÍ DODAVATEL VZÁJEMNĚ KOORDINOVAT VÝKRESOVOU DOKUMENTACI, STAVEBNÍ A KONSTRUKČNÍ ČÁST S NÁVAZNOSTÍ NA JEDNOTLIVÉ PROFESE INSTALACÍ A POŽÁRNÍ BEZPEČNOST
 - VŠEKERÉ ROZMĚRY VÝROBKŮ JE NUTNO PŘED VÝROBOU OVĚŘIT NA STAVBĚ DLE SKUTEČNÉHO PROVEDENÍ STAVEBNÍCH KONSTRUKCÍ
 - V MÍSTNOSTI 1.03 (POKLADNA) BUDOU STĚNY A STROP V BARVĚ BÍLÁ (RAL 9016 - SNĚHOVÉ BÍLÁ) - STRUKTURA (BUDE UPŘESNĚNA) - VÝROBCE (BUDE UPŘESNĚN)
- POZOR: PŘED OBJEDNÁNÍM BAREVNÝ ODSŮHLASÍ AUTORSKÝ DOZOR, DLE VZORNIKU DODAVATELE, ZÁPÍSEM DO SD.



RAZÍTKO :		STAVBA :			PŘÍLOHA :	
<div>REKONSTRUKCE NÁDRAŽNÍ BUDOVY PODBOŘANY</div>						
PROJEKTANT :		BC. ADAM ČERNOHOUZ		<div>ak</div> <div>architektonická kancelář</div> <div>pavel černohouz</div> <div>KONĚVKA 22, 400 01 ÚSTÍ NAD LABEM, TEL. 480 571 552, IČ 437 46 816</div>		
KONTROLOVAL :		ING.ARCH. PAVEL ČERNOHOUZ				
STAVEBNÍK :		SPRÁVA ŽELEZNIC S.O., K MŮSTKU 1451/2, 400 01, ÚSTÍ NAD LABEM				
MÍSTO STAVBY :		NÁDRAŽNÍ 357, 441 01, PODBOŘANY, Č.P. 357, P.Č. 812				
STUPEŇ :		ZAKAZKA :	DATUM :	08-2020	FORMAT :	8x A4
OBJEKT :		PŘÍLOHA :		MĚŘÍTKO : 1:50		
SO 01		NÁRVH INTERIÉRU VESTIBULU / ČEKÁRNY				D.1.1. 103
		PROFESNÍ ČÁST : D.1.1. ARCHITEKTONICKO STAVEBNÍ ČÁST				